

Motormeerpuntsluiting

970 - 971



Onze passie voor hang- en sluitwerk en techniek plus een gezonde dosis Brabantse nuchterheid is tot op de dag vandaag nog de drijvende kracht achter onze bedrijfsfilosofie.

Wij zijn pas tevreden als u dat bent.

Stedaparts zoekt altijd naar de beste oplossing voor u.

We vertellen u wat we doen en we doen wat we u vertellen. Puur, simpel en transparant. Stedaparts doet u een belofte en staat in voor deze belofte.

Een bedrijf waar u als klant en uw wensen écht centraal staan. Wij geloven in een persoonlijke benadering en in een duurzame relatie. Dit door het aanbieden van op maat gemaakte oplossingen en door met u mee te denken.

Specialisten met passie voor hun vak die samen de interne missie hebben om alles naar tevredenheid voor u te verwerken. Onze medewerkers zetten net dat ene stapje extra voor u.

Stedaparts uw partner

Belangrijk

Belangrijk: Een HVN 970E/ 971E/972E dient te worden voorzien van een vrijloopcilinder.

Bij zeer intensief deurgebruik wordt aangeraden het slot te laten functioneren in de dag- stand. Indien het slot wordt toegepast met duwer/duwer bediening, dan is het mogelijk een dagstand te creëren door de ontgrendelingspuls continue aan te sturen. Het niet toepassen van een vrijloopcilinder heeft schade tot gevolg.

Belangrijk: Bedien de kruk van het slot niet als de motoraandrijving nog in bedrijf is. Dit kan schade veroorzaken aan interne onderdelen. De motoraandrijving van het slot dient altijd aangestuurd te worden door de externe besturing. De communicatie van het slot wordt gerealiseerd door een aparte kabel voor data-overdracht. Alle schakelopdrachten evenals terugmeldingen worden via deze datakabel gecommuniceerd.

Belangrijk: Het is niet mogelijk om zonder externe besturing de motoraandrijving te schakelen.

De HVN besturing is voorzien van een geïntegreerde ontvanger. Het is mogelijk om tegelijkertijd of achteraf het slot te combineren met de optionele handzender NZ80017/18. Deze handzenders worden uitgevoerd met het zogenaamde 'rolling code' systeem. Dit geeft een zeer hoge mate van kopieerbeveiliging. Tot maximaal 25 handzenders kunnen worden toegepast. Voor meer technische gegevens zie de technische specificaties verder op in deze folder en de handleiding, die geleverd wordt bij de handzender.

Introductie hvn 970e / 971e / 972e motorslot

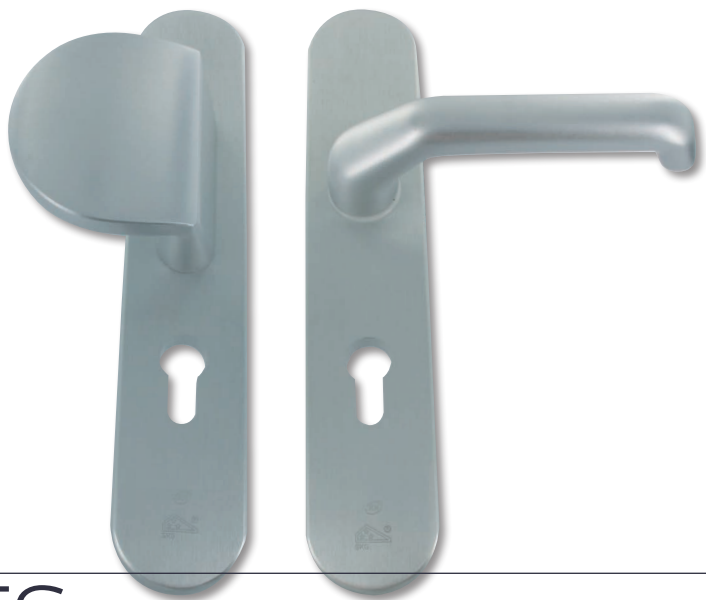
Stedaparts dankt u voor de aanschaf van het HVN elektrisch meerpuntsslot. Met de aanschaf van dit slot heeft u gekozen voor een betrouwbare high security oplossing, die voldoet aan de laatste eisen op gebied van inbraakwerendheid en vluchtwegtechniek. Het slot is toepasbaar in houten-, aluminium- en kunststof deuren. De HVN 970E/971E/972E is een zelfvergrendelend of ontgrendelend slot. Naast elektronische ver- en/of ontgrendeling blijft ontgrendeling d.m.v. cilinder en/of kruk ook mogelijk. De HVN 970 voldoet aan de inbraakwerendheidsklasse of, afhankelijk van

uitvoering. Het model 971E/972E uitgevoerd als antipaniek motorslot is gecertificeerd en gefabriceerd volgens de Europese norm EN 179. De duurproef onder deze test heeft uitgewezen dat het slot 200.000 handelingen heeft doorstaan. Bij hoog frequent gebruik dient contact te worden opgenomen voor een juiste toepassing van dit slot. De HVN 970E /971E /972E dient te worden ingebouwd volgens ons voorschrift en dient alleen door een erkent E-instalateur te worden aangesloten. Alleen bij gebruik van originele onderdelen en toebehoren wordt een juiste werking gegarandeerd. Indien men aanpassingen verricht en / of niet werkt volgens voorschrift, behouden wij ons het recht voor iedere vorm van aansprakelijkheid op de garantie af te wijzen. Garantie: als garantie gelden de bepalingen welke op dit moment van kracht zijn.

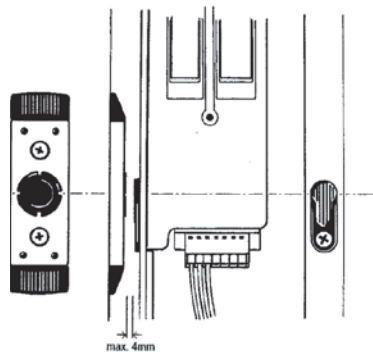
De werking van het slot

Het slot is voorzien van een externe besturing, die d.m.v. een elektrische impuls de motoraandrijving in werking zet. Het slot kan aangestuurd worden door een standaard schakelaar, pasleessysteem, handzender, codetableau, intercom, fingerprint etc. Bij het aanbieden van een puls ontgrendelt het slot zich in ca. 1 seconde. Indien de deur dichtvalt en/of niet wordt geopend, zal het slot zich na 6 seconden weer vergrendelen. Het vergrendelen komt door de reedsensor tot stand, die ter hoogte van de motor is geïntegreerd. Standaard worden alle schoten bij iedere deurbeweging vergrendelt (nachtstand). Bij spanningsuitval blijft het slot in de vergrendelde positie staan (arbeidsstroom principe). Het is dan nog altijd mogelijk om het slot te bedienen d.m.v. de cilinder. Bij de antipaniekversie (971E/972E) ontgrendelt de krukbediening alle sluitpunten, waardoor een veilige vluchtweg gewaarborgd blijft. Het is ook mogelijk om het slot te gebruiken in een loopdeursituatie. Deze functie wordt de dag-stand genoemd. Hierbij vergrendelt na iedere deurbeweging alleen de dagschoot. Door een kruk/kruk beslag toe te passen, is het mogelijk om aan beide zijde het slot te bedienen. Door een timer te combineren kan deze functie op gewenste tijden aan- of uitgezet worden. Voor een juiste werking dient u de onderstaande beslagkeuze te maken.

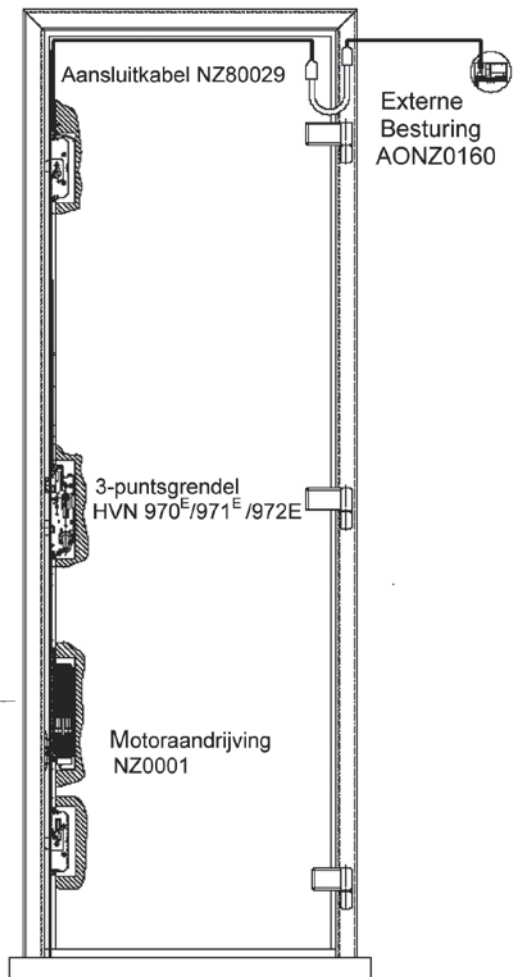
Slot	Beslag keuze	Dag - stand Nacht - stand
970	kruk - kruk	loopdeur functie dubbelzijdige controle
970	kruk - duwer	enkelzijdige controle dubbelzijdige controle
970	duwer - duwer	dubbelzijdige controle dubbelzijdige controle
971	kruk - duwer	enkelzijdige controle enkelzijdige controle
972	kruk - kruk	loopdeurfunctie enkelzijdige controle
972	kruk - duwer	enkelzijdige controle enkelzijdige controle



Componenten



Magneet
NZM820..



1: Jumper A speciale dagfunctie

A) Jumper A doorverbonden op printplaat is dagfunctie nr 1 als jumper A op printplaat gestoken (kortgesloten) is (fabrieksstandaard) dan zullen de schoten bij de eerste aansturing van de dagfunctie eenmalig volledig Intrekken (nacht en dagschoten) daarna alleen dagschleter mits elektrisch of mechanischaangestuurd

B) Jumper A verbroken op printplaat is dagfunctie nr 2

als jumper A is verbroken op de printplaat dan zal de dagschoot bij de eerste aansturing van de dagfunctie **niet** worden ingetrokken

opmerking:

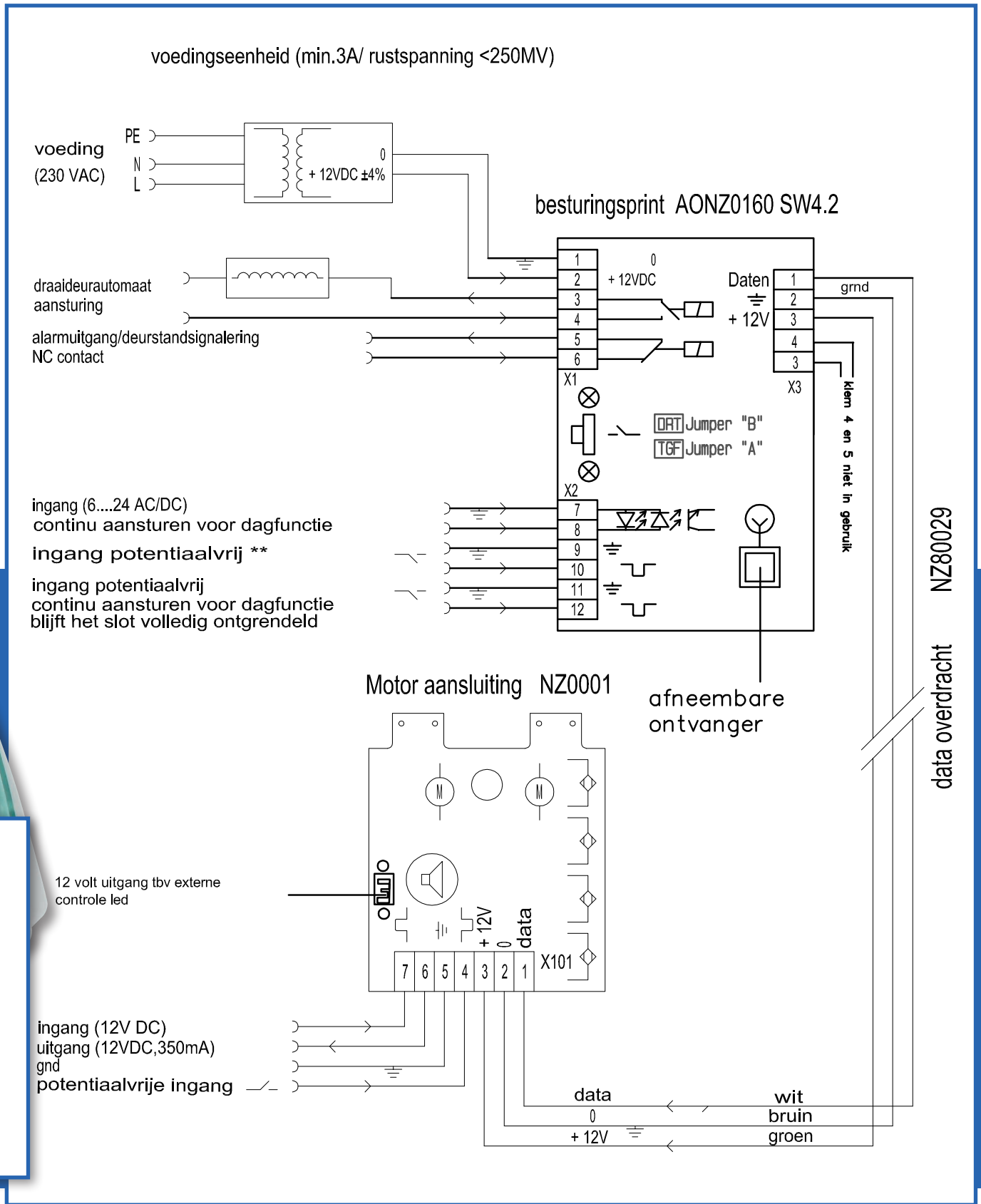
bij aansturen over klem 7 en 8 zal ongeacht hoe jumper A gepositioneerd is zal de dagschleter bij eerste activering eenmalig Intrekken (dagfunctie 1)

2: Jumper B speciale "draaideuraandrijving" functie

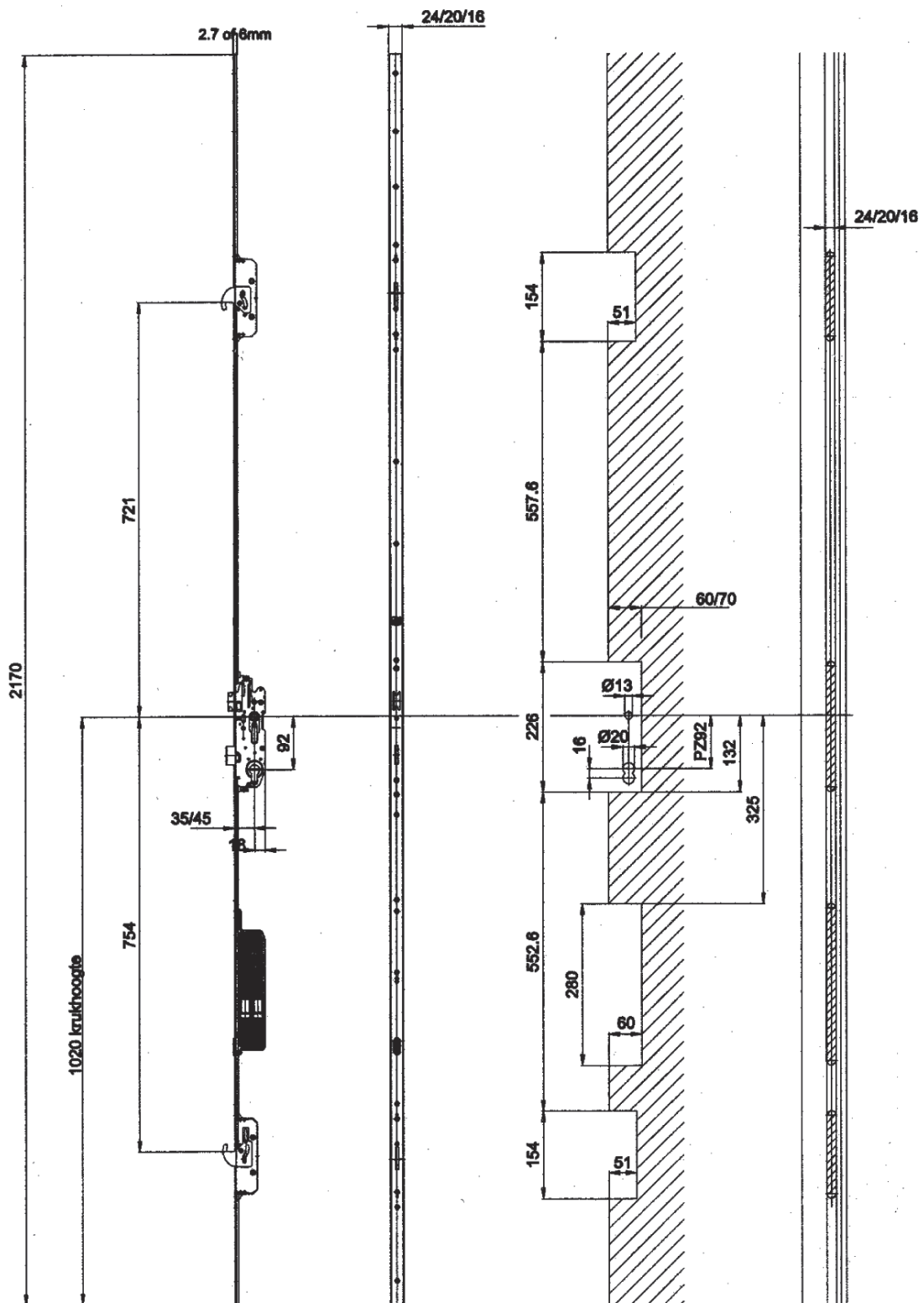
A) Jumper B doorverbonden op printplaat is functie nr 1 als jumper B op printplaat gestoken (kortgesloten) is (fabrieksstandaard) wordt na ontgrendeling op klem 3-4 een openingsimpuls van 1 seconde aan de draaldeurautomaat gegeven

B) Jumper B verbroken op printplaat is functie nr 2 als jumper A is verbroken op de printplaat dan wordt na ontgrendeling de aansturing naar de automaat net zo lang aangehouden als het aanstuurcontact welke op 9-10 gegeven wordt

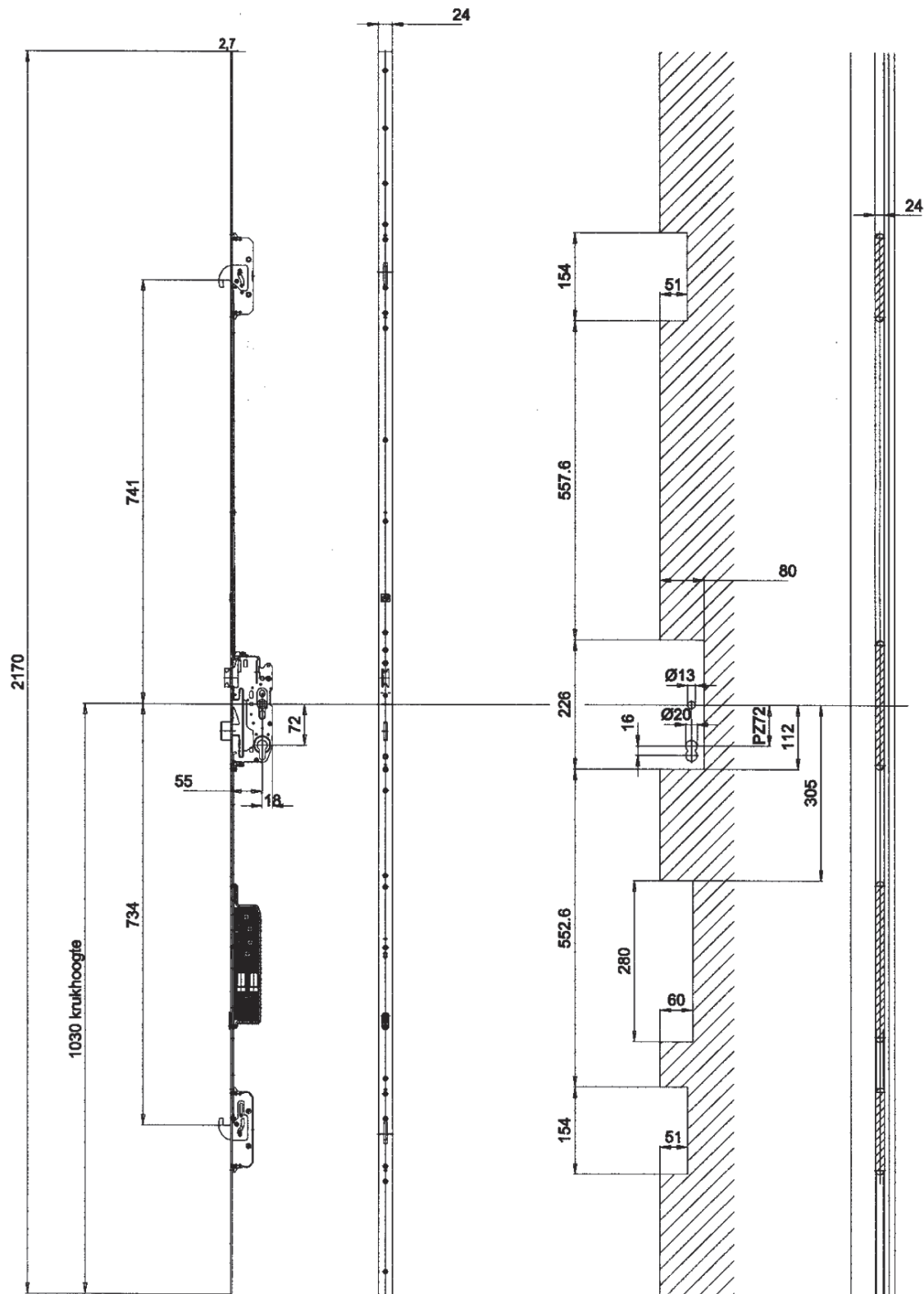
Aansluitschema en Besturing



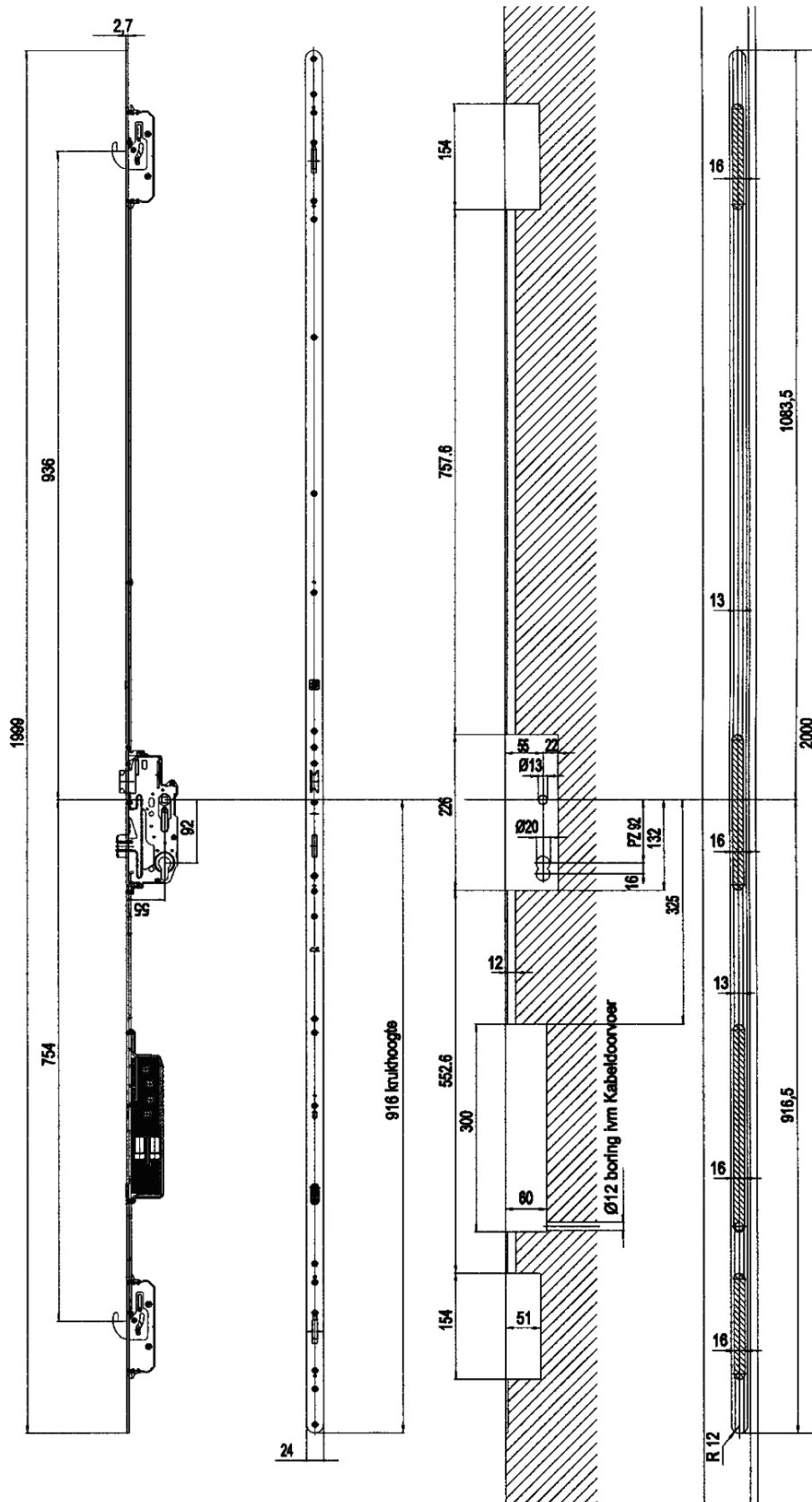
Afmetingen **smalstijl vlak 2170**



Afmetingen hout vlak 2170



Afmetingen hout rond GL 2000



Tringelstang uitsparing bij hout:
13mm breed x 12mm diep

Storingen

Indien het slot niet correct functioneert, zoek dan aan de hand van onderstaande foutmatrix de oorzaak en herstel deze.

BELANGRIJK! Het complete slot is door de fabrikant zorgvuldig gecontroleerd. Het slot mag nooit met geweld over de deurkruk geopend worden! Alle beslagonderdelen zijn zo geconstrueerd dat een lichte en gebruiksvriendelijke bediening mogelijk moet zijn. Het slot is niet bedoeld om scheefhangende of kromgetrokken deuren recht te trekken. Een zorgvuldige, foutloze montage alsmede een gedegen preventief onderhoud voor de functionaliteit van de deur is noodzakelijk voor een langdurig storingsvrij functioneren. **Stedaparts** helpt u daar graag bij! [Neem contact op via telefoonnummer 073 20 20 928.](tel:0732020928)

Klacht	Signaal	Mogelijke oorzaak	Herstellen
Slot sluit niet volledig.	Groene en rode LED's knipperen om en om.	Haakschoten lopen zwaar.	De vergrendeling met de afstandsbediening of sleutel openen (niet met geweld over de deurkruk!).
		De deur is krom getrokken of verkeerd afgehangen.	Deur inbouw controleren en evt. opnieuw afstellen of bel met 073 20 20 928.
		De sluitplaten zijn te strak afgesteld.	Sluitplaten opnieuw afstellen/losser afstellen of bel met 073 20 20 928.
		De schoten lopen vast.	Controleer of alle sluitposities vrij toegankelijk zijn.
		Cilinder zonder vrijloop is ingebouwd.	Vrijloopcilinder inbouwen
Slot opent of sluit niet.	Groene en rode LED's branden.	Dataverkeer tussen de motor en de besturingsunit is onderbroken.	Controleer of de contactunit correct is gemonteerd. (polen +/-).
			Liggen de contactstiften bij gesloten deur op de contactvlakken?
		Een of meerdere kabels zijn beschadigd.	Liggen de contactstiften bij gesloten deur op de contactvlakken?
		Contactunit, raam- en deurdeel maken geen contact.	Invetten van de contactvlakken of bel met 073 20 20 928.
Slot vergrendelt niet.	Groene LED brandt.	Groene LED brandt. Magneet is buiten bereik.	Magneetpositie controleren en evt. opnieuw afstellen. De hangnaad controleren.
	Beide LED's branden niet.	Kortsluiting in stroom- en/of dataverkeer tussen de motor en de besturingsunit.	Controleer of de contactunit correct is aangesloten (polen +/-).
			Kabelaansluiting bij de groene multifunctionele stekker controleren.
Deur opent niet via de afstandsbediening en/of via een externe openingsimpuls.	Rode LED brandt.	De afstandsbediening is niet ingelezen.	Inlezen afstandsbediening of bel met 073 20 20 928.
		De afstand tot de ontvanger is te groot.	Afstand tussen ontvanger en afstandsbediening verkleinen of bel met 073 20 20 928.
		De batterij van de afstandsbediening is zwak.	Afstand tussen ontvanger en afstandsbediening verkleinen en de batterij verwisselen of bel met 073 549 27 73.
		Blokkade van de besturingssoftware.	Reset de besturingsunit (Uit- en inschakelen stroomvoorziening) of bel met 073 20 20 928.
Deur staat open.	Groene en rode LED branden.	Hier gaat het niet om een fout. Er wordt gesignaleerd dat de deur langer dan 20 seconden geopend is.	Deur sluiten. Het slot vergrendelt weer automatisch.
Dagschoot blijft ingetrokken.		De trekstang achter de voorplaat loopt niet vrij. Wordt door de bevestigingsschroeven afgeklemd.	Schroeven recht in de voorplaat Schroeven of bel met 073 20 20 928
		Tijdsduur extern besturings signaal op de poorten 6-12 is te lang.	Impulsduur tot ≤ 1 seconden reduceren of bel met 073 20 20 928



Technische gegevens

Besturingseenheid AONZ0160

Afmetingen:	148 x 110 x 57mm
Gewicht:	225 gram
Aansluitspanning:	12V DC
Omgevingstemp:	-10 °C tot +50°C
Max. belastbaarheid	
Alarmcontact:	125VAC/1 A - 62VA
Ontvanger frequentie:	868,3 MHz/3 kanaals
Antenne:	kabelantenne ca. 110mm

Motoraandrijving NZ001

Afmeting:	50 x 206 x 15,5mm
Gewicht:	ca. 500gram
Aansluitspanning:	12V DC stroom - en dataoverdracht
Omgevingstemp:	-10 °C tot +50°C
Max. belastbaarheid	
Relaiscontacten:	60VDC/1A/30W

Meerpuntsslot 970E / 971E

Afmeting:	Lengte: 2170mm/1999mm
Voorplaat:	16x3, 20x3, 24x3 en 24x6mm
Doornmaat:	35, 45, 55 en 65mm.
PC maat:	72 en 92mm
Kruknoop:	8mm (doorgaand) 9mm (gedeeld)
Nachtschoot:	15mm (smalstijl) 20mm (hout)
Haakvergrendeling:	20mm
Deur/kozijn ruimte:	2 - 5mm.



SKG aanvullende eis

Onderstaande SKG bepalingen zijn van toepassing op de uitvoering HVN 970E.



1. Toegangscontrolesystemen zoals bv kaartlezers, codetableau, fingerprint etc, die gecombineerd worden met SKG goedgekeurde elektrische sloten, dienen met hun besturingseenheid aan de binnenzijde van de deur te worden gemonteerd.

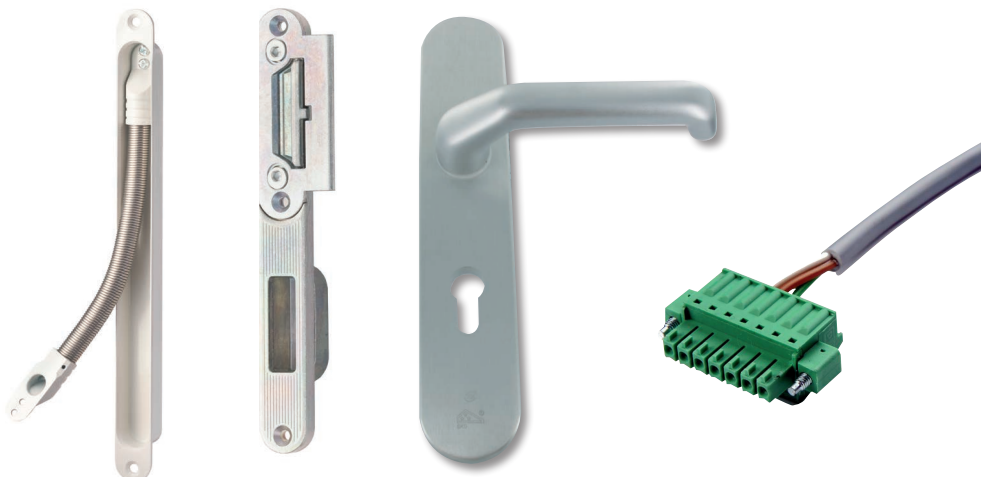
2. Alle mogelijke pulsgevers zoals schakelaars, ontvangers, tijd klokken etc. dienen aan de binnenzijde minimaal 1,5m van de deur af gemonteerd te worden.

3. Besturings- en schakeldraden dienen onbereikbaar vanaf de buitenzijde te worden aangebracht.

HVN 970E/971E/972e accessoires

Toebehoren:


- Aansluitkabel
- Besturing
- Kabeldoorvoer inbouw 115 graden
- Kabeldoorvoer inbouw 180 graden
- Kabeldoorvoer opbouw
- Magneet sluitplaat
- HVN beslag kruk/kruk –krukduwer





STEDAPARTS IS DÉ ONLINE WINKEL MET HET MEEST UITGEBREIDE ASSORTIMENT BEVEILIGINGSPRODUCTEN.

Bestel snel en gemakkelijk! Indien gewenst kan de installatie zelfs door een erkende monteur gebeuren.

[Meer weten?](#) 



Uw bestelling zelf ophalen?
Dat kan bij onze afhaalbalie.


Verzending door heel Nederland, maar als u liever langs komt, dan kan dat bij onze afhaalbalie.

[Meer weten?](#) 



U zoekt en wij zullen vinden!

Upload een foto en wij zoeken het voor u uit! U ontvangt altijd een goed voorstel op maat.

[We helpen u zoeken](#) 



Productadvies nodig?

Bel met onze klantenservice van ma. t/m vrij. van 8:00 – 17:00uur of mail naar info@stedaparts.nl

[Bel 073 20 20 928](tel:0732020928) 

Webshop voor beveiligings- producten