



**NIEUWE KOLOMMEN**  
**2023**

**FAAC**  
*Simply automatic.*

De nieuwe kolommen zijn uitgerust met een dubbelzijdige adapter voor de fotocellen XP20, XP30, FAAC XKP codeklavieren, evenals de toegangscontrolelezers XTRR, XKPR & XTR B. Dit betekent een eenvoudige, zorgeloze installatie van al uw gewenste beveiliging of accessoires en biedt ook een optimale stockname.

Dit nieuwe gamma vervangt het volledige huidige gamma kolommen. Ontdek ze hieronder!



**FAAC ALUMINIUM KOLOM 500mm H** ref. **401070** incl. adapterset\*\*  
Geschikt voor installatie van 1 fotocel (XP20 / XP30)

De **FAAC Aluminium kolom 500mm h** met ref. **401070** vervangt de vorige generatie kolommen met ref. 401028 / 401039



**FAAC ALUMINIUM ENKELE KOLOM 1000mm H** ref. **401075** incl. adapterset\*\*  
Geschikt voor installatie van 1 fotocel OF toegangscontrolelezer

**Geschikt voor montage van:**

1 beveiliging: fotocel XP 20 of XP30

OF 1 toegangscontrole: XKP codeklavier of XTRR/XKPR/XTR B toegangscontrolelezer

De **FAAC Aluminium enkele kolom 1000mm h** met ref. **401075** vervangt de vorige generatie kolommen met ref. 401034



**FAAC ALUMINIUM DUBBELE KOLOM 1000mm H** ref. **401080** incl. adapterset\*\*  
Geschikt voor installatie van 1 fotocel EN 2de fotocel of toegangscontrolelezer

**Geschikt voor montage van:**

2 fotocellen op twee hoogtes: fotocel XP 20 of XP30

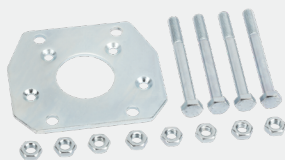
OF combinatie van fotocel aan onderzijde en bediening aan bovenzijde

De **FAAC Aluminium dubbele kolom 1000mm h** met ref. **401080** vervangt de vorige generatie kolommen met ref. 401035 / 401043

Eén **universele funderingsplaat** voor de nieuwe FAAC aluminium kolommen met ref. 401070, 401075 en 401080.

### FAAC FUNDERINGSPLAAT ref. 737100

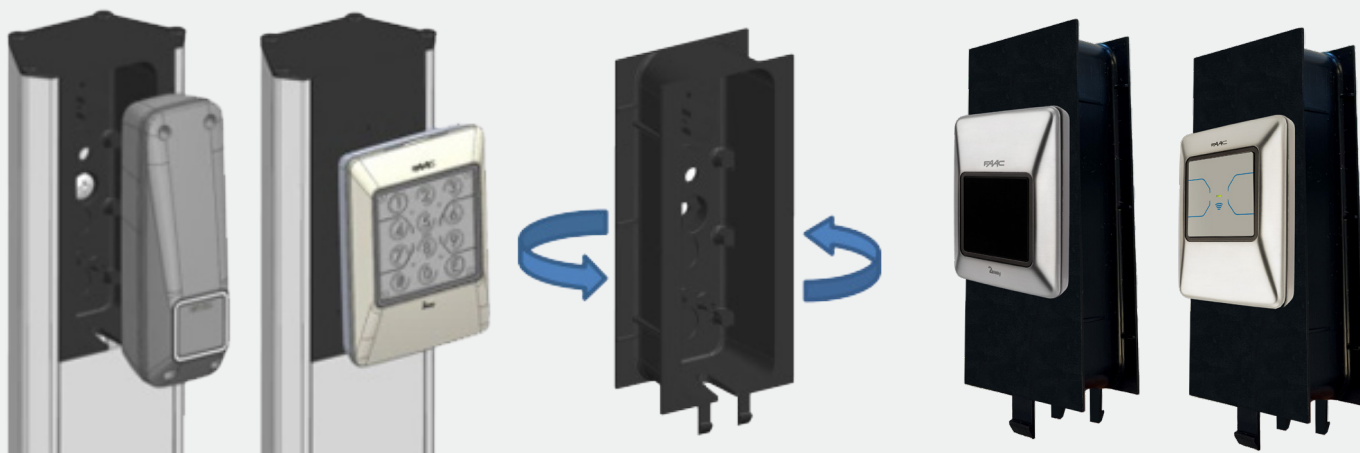
Geschikt voor aluminium kolom 500mmH & 1000mmH



De **FAAC funderingsplaat** met ref. **737100** vervangt de vorige generatie funderingsplaten met ref. 737637 / 737630

\*\*Eén **universele dubbelzijdige adapter** voor de nieuwe FAAC aluminium kolommen met ref. 401070, 401075 en 401080.

Bij bestelling van een kolom bv. ref 401070 ontvangt u de bijhorende adapterset die geschikt is voor zowel de XP20 & XP30 fotocellen als de toegangscontrolelezers XTRR/XKPR/XTR B of XKP codeklavieren.



Hulp nodig?  
**Let's Connect**

# FAAC

A COMPANY OF  
**FAAC TECHNOLOGIES**

**FAAC BENELUX NV/SA**

Industriezone 3B, 8490 Jabbeke  
België

+32 50 32 02 02  
Sales@faacbenelux.com  
www.faacbenelux.com



**FAAC**

A COMPANY OF  
**FAAC TECHNOLOGIES**

**FAAC BENELUX NV/SA**

Industriezone 3B  
8490 Jabbeke  
België

+32 50 32 02 02  
Sales@faacbenelux.com

[www.faacbenelux.com](http://www.faacbenelux.com)