



FAAC
Simply automatic.

Aandrijvingen voor :

Draaihekken

Schuifhekken

Garagedeuren

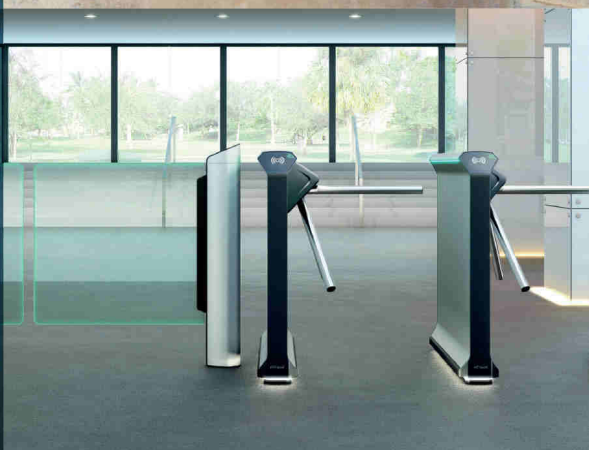
Slagbomen

Rolluiken & zonwering

Toegangscontrole

Verkeerscontrolepalen

Automatische deuren



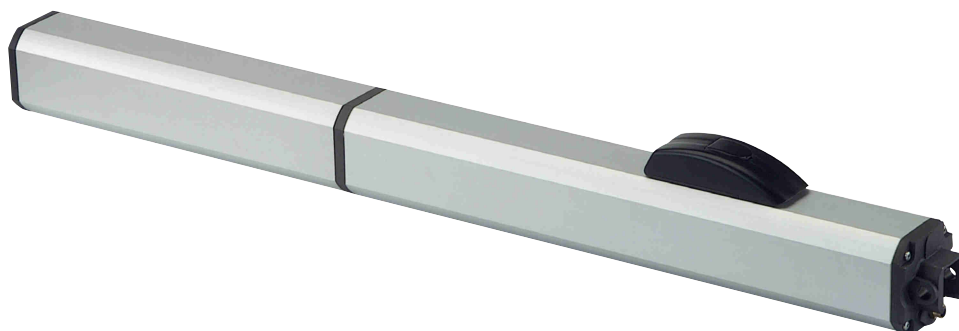
KIT 400 FDS - 230V

Hydraulische aandrijving 230V

NEW

Max. breedte enkele vleugel

2,2 m



SAFEzone samengesteld uit:
KIT 400 - 230V / E145S / FDS
+ 2 x SAFEcoder (afzonderlijk te bestellen *)



De KIT 400 - 230V / E145S / FDS omvat :

St.	Omschrijving	Artikelcode
2	Aandrijving 400 CBAC - 230V	104201
1	Motorsturing E145S	790076
1	Huizing Mod. L	720118
1	Paar fotocellen XP 20B D	785103
1	Frequentiemodule XF FDS 433-868 MHz	787025 NEW
2	Zender XT4 FDS BD 433-868 MHz	787020 NEW



Type

KIT 400 - 230V / E145S / **FDS**

Artikelcode

12204000230 **NEW**

* SAFEcoder: absolute magnetische encoder met busaansluiting (FAAC patent), opgelet : 2 st. nodig voor 2 vleugels!

404040

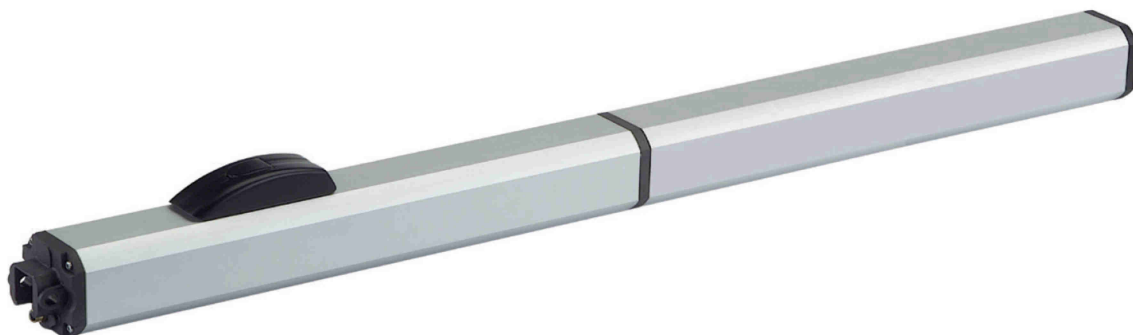
KIT 400 LANG FDS - 230V

Hydraulische aandrijving 230V

NEW

Max. breedte enkele vleugel

2,2 - 7 m (met elektroslot)



SAFEzone samengesteld uit:
KIT 400 LANG - 230V / E145S / FDS
+ 2 x SAFEcoder (afzonderlijk te bestellen *)

De KIT 400 LANG - 230V / E145S / FDS omvat :

St.	Omschrijving	Artikelcode
2	Aandrijving 400 CBAC L (lange versie) - 230V	104202
1	Motorsturing E145S	790076
1	Huizing Mod. L	720118
1	Paar fotocellen XP 20B D	785103
1	Frequentiemodule XF FDS 433-868 MHz	787025 NEW
2	Zender XT4 FDS BD 433-868 MHz	787020 NEW



Type

KIT 400 LANG - 230V / E145S / FDS

Artikelcode




1220400L230 **NEW**

* SAFEcoder: absolute magnetische encoder met busaansluiting (FAAC patent), opgelet : 2 st. nodig voor 2 vleugels!

404040

OPBOUW AANDRIJVINGEN VOOR DRAAIHEKKEN

Type installatie

	391 24V	390 230V	390 24V	412 230V	413 230V	413 24V	415 230V	415 24V	S418 24V	402 230V	422 230V	S450H 24V	
							415 L 230V	415 L 24V			422 230V	400 230V	S450H 24V
												400 230V	
Max. vleugel- breedte (m)	2,50	3,00	3,00	1,80	2,50	2,50	3,00	3,00	2,30	1,80 (CBC)	1,80 (CBAC)	2,20 (CBC- CBAC- CBAC L)	2,00 (CBAC)
							4,00 (L)	4,00 (L)		3,00 (SBS)	3,00 (SB)	4,00 (SB)	3,00 (SB)
												7,00 (SBS- SBS L)	

Installatievoorbeelden (zie pag. 314-319)



FAAC BENELUX
BUSINESS PORTAL

Hydraulische aandrijving - 230V

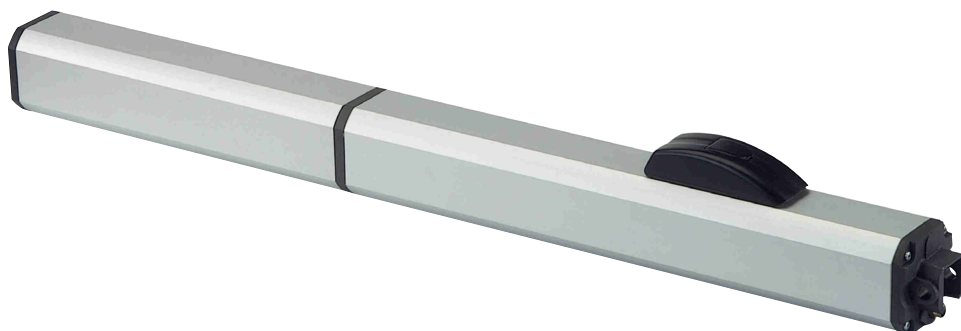


Max. breedte enkele vleugel

2,2 - 7 m (met elektroslot)

Gebruiksfrequentie
(cycli/uur)

50 - 70



- Ontgrendelmechanisme beschermd met sleutel.
- Zeer geruisloze beweging.
- Hydraulische vergrendeling, inbraakbestendig (mod. CBAC).
- Uitgebreid en flexibel gamma (met of zonder blokkering, snelle en trage uitvoering)



SAFEzone systeem
230V:
400 + E045S of E145S
+ SAFEcoder



GREENTECH
systeem 230V:
400 + E145S



TECHNISCHE EIGENSCHAPPEN

Model	400 SB	400 SBS	400 CBAC	400 CBACR	400 CBAC L (lange versie)
Netvoedingsspanning	220-240 V~ 50/60 Hz				
Elektromotor	Asynchrone eenfasig				
Max. vermogen	220 W				
Max duwkracht	6200 N (*)	7750 N (*)	6200 N (*)		4650 N (*)
Max snelheid stang	10 mm/s (*)	7,5 mm/s (*)	10 mm/s (*)	15 mm/s (*)	
Vermogen groep motor-pomp	1 lpm (*)	0,75 lpm (*)	1 lpm (*)	1,5 lpm (*)	
Zuigerverplaatsing	270 mm			390 mm	
Max openingshoek vleugel	125°				
Omgevingstemperatuur voor gebruik	-20°C ÷ + 55°C				
Thermische beveiliging	120°C				
Beschermingsgraad	IP55				
Gewicht	8,6 kg			10 kg	
Gebruiksfrequentie	70 cycli/uur	60 cycli/uur	70 cycli/uur	80 cycli/uur	50 cycli/uur
Max breedte vleugel	4,00 m (met elektroslot)	7,00 m (met elektroslot)	2,20 m		
Olietype	FAAC HP OIL				
Bevestigingsbeugels	Bevestiging achter, lasbaar/schroefbaar - bevestiging voor, lasbaar				
Afmetingen (BxDxH)	1034 x 85 x 119 mm			1277 x 85 x 119 mm	
Motorsturing	Niet inbegrepen				

(*) gegevens met betrekking tot 230V~ 50Hz.

MODEL

Model	Artikelcode
400 CBAC	104201
400 CBAC L (lange versie)	104202
400 CBACR	104207
400 SB (zonder blokkering)	104206
400 SBS (zonder blokkering)	104203

In kit beschikbaar (zie pag. 26)

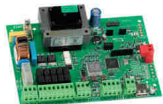
VERPAKKING

400 bevatten een elektro-hydraulische aandrijving:

- met hydraulische blokkering bij opening/sluiting (**400 CBAC - 400 CBAC L (lange versie)**)
- met hydraulische blokkering bij opening/sluiting met een grotere snelheid (**400 CBACR**)
- zonder hydraulische blokkering (**400 SB**)
- zonder hydraulische blokkering voor zware vleugels of panelen (**400 SBS**)
- installatietoebehoren, een ontgrendelings sleutel en een condensator 8 µF 400V.

Installatievoorbeeld (zie pag. 319)

MOTORSTURING



Motorsturing E045S
Zie pag. 162

790077



Motorsturing E145S
Zie pag. 164

790076



Huizing mod. L
voor motorsturing
Zie pag. 159

720118



Huizing mod. E
voor motorsturing
Zie pag. 159

720119



Huizing mod. LM
voor motorsturing
Zie pag. 159

720309

TOEBEHOREN



Kit opschroefbare
pilasterbeugels -
zonder lassen
(set voor 2 motoren)

490349 **NEW**



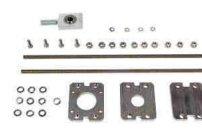
Afdekkap voor
pilasterbeugel 490349
(opgelet 1 st. !)

63001925 **NEW**



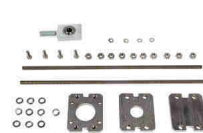
SAFEcoder absolute
magnetische BUS
encoder
(FAAC gepatenteerd)

404040



Positieve stop -
mechanische aanslagen
open/dicht.
(optioneel in te bouwen
in model 400)

490042



Positieve stop -
mechanische aanslagen
open/dicht.
(optioneel in te bouwen
in model 400 CBAC L)

490043

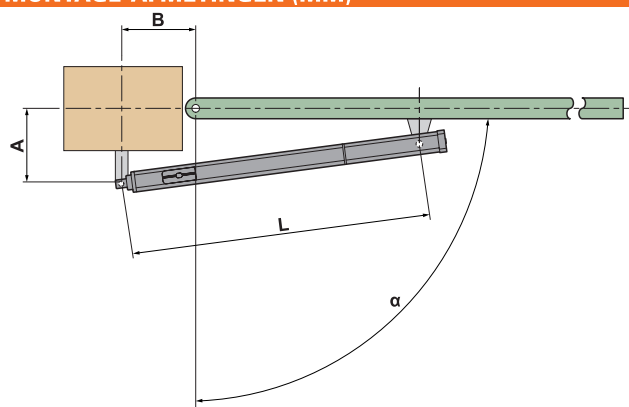
OPMERKING

Bij de aandrijvingen zonder blokkering (SB/SBS) is de installatie van een elektroslot verplicht

De modellen 400 CBAC L (lange versie) vermijden bijkomend werk voor uitsparingen in de pilaster (zie grafiek)

De aandrijving met blokkering wordt afgeraden wanneer men geen toegang heeft tot het manueel ontgrendelen (vb. bij gesloten structuur van het hekwerk of indien er geen andere toegang is tot de eigendom).

MONTAGE-AFMETINGEN (MM)



	α	A	B	L
400	90°	130	130	960
	115°	100	120	
	125°	90	120	
400 L	90°	200	160	1200
	115°	170	160	
	125°	130	170	

OVERIGE
TOEBEHOREN

Simply Connect
zie pag. 182

Zenders en ontvangers
zie pag. 186-193

Codeklavieren
zie pag. 199

Fotocellen
en kolommen
zie pag. 200-201

Waarschuwingsslampen
zie pag. 207

Elektrosloten
& grondstops
zie pag. 208

Huizingen



Mod. L

TECHNISCHE EIGENSCHAPPEN

Model	Huizingen Mod. L
Beschermingsgraad	IP55
Dekselsluiting	Standaard voorzien met driehoekige ontgrendelings sleutel Slot met gecodeerde sleutel (optioneel)
Afmetingen (BxDxH)	213 x 118 x 270 mm

Model	Artikelcode
Huizing mod. L voor motorsturing	720118



Mod. E

TECHNISCHE EIGENSCHAPPEN

Model	Huizingen Mod. E
Beschermingsgraad	IP55
Dekselsluiting	Afsluiting door deksel met 4 zelftappende schroeven
Afmetingen (BxDxH)	204 x 85 x 265 mm

Model	Artikelcode
Huizing mod. E voor motorsturing	720119



Mod. LM

TECHNISCHE EIGENSCHAPPEN

Model	Huizingen Mod. LM
Beschermingsgraad	IP55
Dekselsluiting	Standaard voorzien met driehoekige ontgrendelings sleutel Slot met gecodeerde sleutel (optioneel)
Afmetingen (BxDxH)	246 x 142 x 353 mm

Model	Artikelcode
Huizing mod. LM voor motorsturing	720309

TOEBEHOREN



Slot met sleutel voor
behuizing mod. L en LM

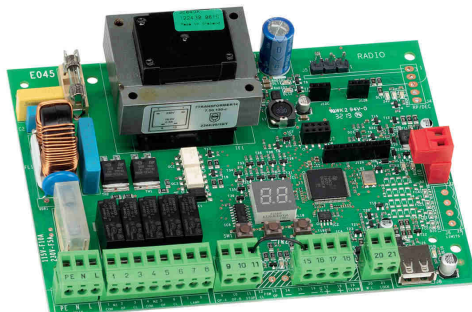
712805

Tabel motorsturingen

TYPE TOEPASSING	DRAAIHEKOPENERS			
	Motorsturing	E045S	E145S	E024S
Elektromotor	230 V~	230 V~	24V ---	24V ---
Programmeermodus	Via display of met Simply Connect	Via display LCD of met Simply Connect	Via micro-schakelaar	Via display LCD of met Simply Connect
“Halfautomatische en Automatische” werkingslogica’s	JA	JA	JA	JA
Werkingslogica’s met “dodemensbediening”	JA	JA	JA	JA
“Aanpasbare” werkingslogica’s	NEE	JA	NEE	JA
Beveiliging bij het openen en sluiten	JA	JA	JA	JA
Werkingslogica's beveiligingen	JA	JA	NEE	JA
Gedeeltelijke opening	JA	JA	JA	JA
Elektrisch slot 12V~ (openen en/of sluiten)	JA	JA	JA	JA
Elektrisch slot 12V --- (openen en/of sluiten)	NEE	JA	JA (24 V ---)	JA (24 V ---)
Controlelampje	JA	JA	NEE	JA
Verlichtingslampje of tijdcontact	NEE	JA	JA	JA
Eindschakelaar openen en sluiten	NEE	JA	NEE	JA
Tijdgergelde vertraging	JA	JA	JA	JA
Elektronische obstakeldetectie	JA (met SAFEcoder)	JA (met SAFEcoder)	JA	JA
Vertraging met “uitlezen” positie poort	JA (met SAFEcoder)	JA (met SAFEcoder)	JA	JA
Mogelijkheid van aansluiten van externe timer	JA	JA	JA	JA
Mogelijkheid vertraging bij sluiten vleugel	JA	JA	JA	JA
Mogelijkheid vertraging bij openen vleugel	JA	JA	JA	JA
Koppelregeling (apart voor elke motor)	JA	JA	JA	JA
Fail Safe (zelftest fotocellen)	JA	JA	JA	JA
Melding status ingangen	Led / Display / Simply Connect	Led / Display / Simply Connect	LED	Led / Display / Simply Connect
Diagnostiek	JA	JA (geavanceerd)	NEE	JA (geavanceerd)
Leercyclus van de posities openen en sluiten	JA	JA	JA	JA
Test aandrijvingen	JA	JA	NEE	JA
Voorknipperen (5 sec.)	JA	JA (regelbaar)	JA	JA (regelbaar)
Telling aantal cycli	NEE	JA	NEE	JA
Onderhoudsverzoek	NEE	JA	NEE	JA
BUS 2easy	JA	JA	JA	JA
OmniDEC	JA	JA	JA	JA
FDS	JA	JA	JA	JA
FDS Programming through Simply Connect	JA	JA	NEE	JA
Ingang Connectiviteit (Simply Connect)	JA	JA	NEE	JA
Aansluitmogelijkheden	JA (Simply Connect)	JA (Simply Connect)	NEE	JA (Simply Connect)
Programmeerbare uitgangen	JA (Simply Connect)	JA	NEE	JA
Functie Master/Slave	NEE	JA	NEE	NEE
Geïntegreerde programmeerbare timer	NEE	JA	NEE	JA

E045S

Motorsturing



Model	Artikelcode
E045S	790077



TECHNISCHE EIGENSCHAPPEN

Model	E045S
Netvoedingsspanning	220-240 V~ 50/60 Hz
Max. vermogen	4W Stand by W
Max vermogen motor	800W
Max belasting toebehoren	500 mA 24V --- - 500 mA BUS 2easy
Max belasting elektrisch slot	Elektroslot FAAC (12V~ - 24V ---)
Programmering	LED-display en drukknoppen, via Simply Connect-connectiviteitsapparaten
Statusmelding	LED display / Simply Connect
Ingangen op klemmenbord	Open, Voetgangersvleugel Open, Stop (sluiten), BUS 2easy, Voeding + Aarding
Uitgangen op klemmenbord	Waarschuwinglamp / Motoren / Voeding toebehoren 24 V --- , Controlelamp 24 V --- , Voeding elektroslot 12 V~
Snelkoppeling	Frequentiemodule XF (FDS) 433 / 868 voor OmniDEC-decodering, USB-A en Simply Connect
Veiligheidszekeringen	1 (2,5A)
Omgevingstemperatuur voor gebruik	-20°C ÷ +55°C

N.B.: de sturing E045S kan één of twee aandrijvingen aansturen

FUNCTIES (PROGRAMMATIE VIA DISPLAY EN DRUKKNOPPEN)

Basisprogrammatie

Werkingslogica's	Halfautomatisch, Automatisch, Halfautomatisch "stap voor stap", Automatisch "stap voor stap", Automatisch veiligheid "stap voor stap", Halfautomatisch B, Dodemansbediening C
Pauzetijd	Programmeerbaar (van 0 tot 9 min. 50 s)
Aantal motoren	Instelbaar
Regeling motorkracht	Instelbaar op 50 niveaus voor elke motor afzonderlijk
Gebruik encoder	Instelbaar
Vertragingstijd vleugel bij sluiten	Programmeerbaar (van 0 tot 1 min 30 s)
BUS 2-Easy	Instelbaar
Bediening motoren	1 of 2 (afzonderlijk)
Zelfleerfunctie van de werktijden	Eenvoudige zelfleerfunctie (max 4 min. 10 s). Zelfleerfunctie van de werktijden en vertraging van de beide vleugels dankzij een volledige cyclus. Aanleren van de posities open / gesloten / vertraging d.m.v. absolute encoder SAFEcoder

Geavanceerde programmatie

Omkeerslag	Programmeerbaar (vereenvoudigt de vergrendeling/ontgrendeling van het elektroslot)
Vertraging vleugel bij opening	Instelbaar
Vertraging vleugel 1	Programmeerbaar, percentage van de volledige slag (van 0 % tot 99 %)
Vertraging vleugel 2	Programmeerbaar, percentage van de volledige slag (van 0 % tot 99 %)

Voorwaarschuwing

Gevoeligheid anti-inklemming	Programmeerbaar via ENCODER (10 niveaus)
Zoeken eindaanslag	Selecteerbaar indien ENCODER aanwezig is




Bestandsbeheer via USB-A

Upgrade software sturing	Instelbaar
Upgrade configuratie sturing	Instelbaar
Upgrade lijst met radiocodering	Instelbaar
Download configuratie sturing	Instelbaar
Download codering sturing	Instelbaar

Simply Connect

De Simply Connect-snelconnector maakt het gebruik van connectiviteitsapparaten mogelijk waarmee u op afstand alle automatiseringen die zijn verbonden met het Simply Connect-cloudplatform kunt programmeren en beheren via web en/of app: diagnose, controle van afwijkingen, interventie op afstand en organisatie van uw activiteiten.

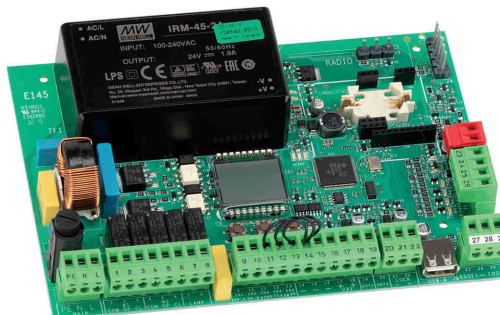
BELANGRIJK :

de elektronische besturingskaart E045S is dankzij de nieuwe technologie    compatibel met de frequentiemodule XF FDS 433/868 of XF 868 (voorbereiding connector) en met de fotocellen XP 20B D ("BUS"-aansluiting).

Voor de aansluiting van traditionele fotocellen dient u de XIB BUS-interface te voorzien.

E145S

Motorsturing



Model	Artikelcode
E145S	790076



TECHNISCHE EIGENSCHAPPEN

Model	E145S
Netvoedingsspanning	90V ~ naar 260V ~ 50 (60) Hz
Max. vermogen	4W Stand-by, < 2W met slaapfunctie (programmeerbaar vanaf PC/MAC)
Max vermogen motor	800 W
Max belasting toebehoren	500 mA 24V $\overline{\text{---}}$ - 500 mA BUS 2easy
Max belasting elektrisch slot	FAAC slot (12V~ - 24V $\overline{\text{---}}$) - niet FAAC 24V $\overline{\text{---}}$ - 500 mA
Programmering	LCD-display en toetsen, via Simply Connect-connectiviteitsapparaten
Statusmelding	LCD-display en led / Simply Connect
Ingangen op klemmenbord	Open, Voetgangersvleugel Open, Stop (sluiten), BUS 2easy, Beveiligingen bij opening, Beveiligingen bij sluiting, Voeding + Aarding, eindschakelaar openen en sluiten, Ingang voor veiligheidslijst bij opening, veiligheidslijst bij sluiting
Uitgangen op klemmenbord	Knipperlicht, motoren, 24V-voeding voor toebehoren $\overline{\text{---}}$, 2 programmeerbare OUTPUTS (standaard: controlelampje en fail-safe), 2 elektrische sloten
Snelkoppeling	Frequentiemodule XF (FDS) 433 / 868 voor OmniDEC-decodering, connector voor DECODER/MINIDEC/RP, USB-A, Simply Connect
Veiligheidszekeringen	1 (10A)
Omgevingstemperatuur voor gebruik	-20°C ÷ +55°C

N.B.: de motorsturing E145S kan één of twee draaihekaandrijvingen, of een schuifhekaandrijving, of gemengde draai- en schuifhekaandrijvingen bedienen.

FUNCTIES (PROGRAMMATIE VIA DISPLAY EN DRUKKNOPPEN)

Basisprogrammatie

Type motoren	Selecteerbaar (draaihek, schuifhek, gemengd draaihek/schuifhek)
Werkinglogica's	Halfautomatisch, Halfautomatisch stapsgewijs, Automatische beveiliging, Automatisch met omkering in pauze, Automatisch stapsgewijs, Automatische beveiliging stapsgewijs, Automatisch, Automatisch 1, Automatisch met timerfunctie, Halfautomatisch B, Gemengd (AP met impuls/CH met dodemansschakelaar), Dodemansschakelaar C, Custom (PC/MAC)
Pauzetijd	Na volledige of gedeeltelijke opening afzonderlijk programmeerbaar (van 0 tot 9 min. 50 sec)
Aantal motoren	Instelbaar
Duwkracht	Instelbaar op 50 niveaus voor elke motor afzonderlijk
Gebruik encoder	Instelbaar
Eindaanslag	Werking van de eindschakelaar bij openen en sluiten, afzonderlijk selecteerbaar
Vertragingstijd vleugel bij sluiten	Programmeerbaar (van 0 tot 1 min 30 s)
BUS 2-Easy	Instelbaar
Bediening motoren	1 of 2 (afzonderlijk)
Zelfleerfunctie van de werktijden	Eenvoudige zelfleerfunctie (max 4 min. 10 s). Zelfleren van de werktijden en vertragen van de twee vleugels dankzij een volledige cyclus) Aanleren van de posities open / gesloten / vertraging d.m.v. absolute encoder SAFEcoder

Geavanceerde programmatie

Maximale kracht op het startpunt	Instelbaar
Omkeerslag	Afzonderlijk selecteerbaar (om het los- en vastkoppelen van het elektrische slot te vergemakkelijken)
Vertraging vleugel bij opening	Instelbaar
Vertraging vleugel 1	Programmeerbaar, percentage van de volledige slag (van 0 % tot 99 %)
Vertraging vleugel 2	Programmeerbaar, percentage van de volledige slag (van 0 % tot 99 %)
Geheugen radiocodes	Weergave van het aantal radiocodes geprogrammeerd op OmniDEC met behulp van de XF-module

Voorwaarschuwing

Fotocel bij sluiting	Selecteerbare werking
Functie ADMAP	Instelbaar
Gevoeligheid anti-inklemming	Programmeerbaar via ENCODER (10 niveaus)
Zoeken eindaanslag	Selecteerbaar indien ENCODER aanwezig is
Extra werktijd	Selecteerbaar (als er geen ENCODERS of eindschakelaars aanwezig zijn)
Programmering OUT 1 en OUT2	Afzonderlijk selecteerbaar (elk 17 statussen)
Onderhoudsverzoek	Programmeerbaar (in het geval het ingestelde cyclusaantal bereikt is, activeert het systeem een voorwaarschuwing van 8 seconden voorafgaand aan elke beweging)
Cyclustelling	Selecteerbaar (update van een "countdown" - maximale instelling 99.000 cycli)

Bestandsbeheer via USB-A

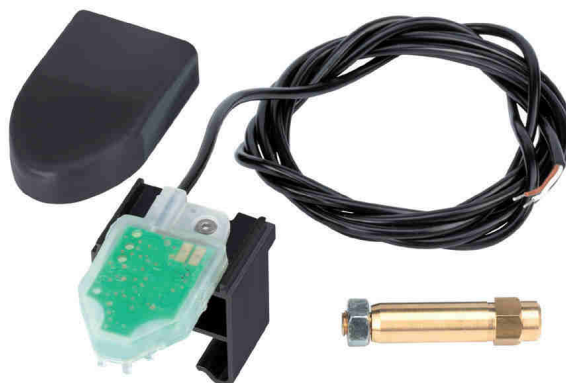
Upgrade software sturing	Instelbaar
Upgrade configuratie sturing	Instelbaar
Timer configuratie uploaden	Instelbaar
Upgrade lijst met radiocodering	Instelbaar
Kaart configuratie downloaden	Instelbaar
Kaart timer downloaden	Instelbaar
Kaart radiocodes downloaden	Instelbaar

Simply Connect

De Simply Connect-snelconnector maakt het gebruik van connectiviteitsapparaten mogelijk waarmee u op afstand alle automatiseringen die zijn verbonden met het Simply Connect-cloudplatform kunt programmeren en beheren via web en/of app: diagnose, controle van afwijkingen, interventie op afstand en organisatie van uw activiteiten

SAFEcoder

Absolute magnetische encoder



Model	Artikelcode
SAFEcoder absolute magnetische encoder BUS (Patent van FAAC)	404040
SAFEcoder voor aandrijving 412 (Patent van FAAC)	404041
Groep encoder voor 770N	404035



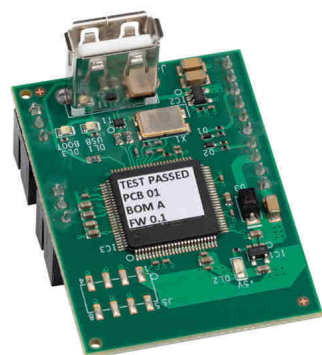
TECHNISCHE EIGENSCHAPPEN

Model	SAFEcoder
Netvoedingsspanning	BUS 2easy
Beschermingsgraad	IP 66
Omgevingstemperatuur voor gebruik	-20°C ÷ +55°C

Opmerking : de SAFEcoder kan enkel gebruikt worden in combinatie met E045S, E145S, E024S en E124S.

XUSB NEW

Firmware update interface




- XUSB: inplugbare interface voor firmware-update op Simply-connect compatibele motorsturingen (ipv firmwareupdate via Simply Connect)
- Zodra de firmware-update is voltooid, verwijdert u eenvoudig XUSB om deze op andere compatibele systemen te gebruiken, waardoor maximale veelzijdigheid wordt gegarandeerd.

Model	Artikelcode
XUSB	202274 NEW

TECHNISCHE EIGENSCHAPPEN

Model	XUSB
Netvoedingsspanning	24V $\overline{---}$ via de sturing
Max. belasting zonder USB stick	30mA @ 5V (7mA @ 24V voor berekening bleasting accessoire)
Omgevingstemperatuur voor gebruik	-20°C ÷ +55°C
USB type	USB 2.0 FAT of FAT 32



SAFE & GREEN DUURZAAMHEID IS AUTOMATISCH

SAFEzone.

Alles

eenvoudiger,
alles veiliger.

Met SAFEzone worden FAAC systemen bedoeld voor de realisatie van aandrijvingen conform de eisen van de huidige Europese richtlijn (Machinerichtlijn 2006/42/EG) inzake veiligheid.

SAFEzone is dus een geheel aan FAAC-systemen, hetzij hydraulische of elektromechanische, met voedingsspanning van 230V of 24V die gebruik maken van nieuwe elektronische printplaten en voorzieningen, zoals de nieuwe absolute encoder SAFECoder (**FAAC-octrooi**).

Hiermee kunnen niet alleen perfect conforme installaties worden gerealiseerd, maar kunnen ook reeds bestaande automatische FAAC installaties aan de richtlijn worden aangepast zonder ze te moeten vervangen.



SAFECODER: DE KERN VAN DE VEILIGHEID

De nieuwe absolute encoder SAFECoder waarborgt de volledige controle van de beweging en de omkeer bij een obstakel. Deze biedt de volgende voordelen:

- kan geïnstalleerd worden op alle aandrijvingen van FAAC voor hydraulische en elektromechanische draaihekkens, 230V en 24V;
- kan eenvoudig worden toegepast op reeds bestaande aandrijvingen van FAAC, zonder dat de bevestigingen en de installatiematen moeten worden gewijzigd;
- kan gebruikt worden om automatisch en met extreme nauwkeurigheid de vertraging- en stoppunten te vinden zonder dat daar elektrische eindschakelaars voor nodig zijn;
- kan voorkomen dat de aandrijving tegen de aanslag duwt, waardoor de gebruiksfrequentie en de levensduur worden verbeterd en energieverstopping kan vermeden worden;
- kan gebruikt worden om mechanische aanslagen te elimineren door met de hand de stoppunten in te stellen, ook voor gedeeltelijke openingen;
- bij stroomuitval slaat de absolute encoder de positie van de poort in het geheugen op, ongeacht de positie waar deze is gestopt.

Het door de zender uitgezonden radiosignaal kan op één van de volgende manieren worden ontvangen:



XF FDS 433-868



- 1) **Frequentiemodule** (compatibel met alle elektronische motorsturingen van FAAC die zijn uitgerust met een 3 -pinsconnector én de vermelding RADIO+ (ipv RADIO)).

Model	Omschrijving	Artikelcode
XF FDS 433-868	Frequentiemodule	787025



RP FDS 433-868



- 2) **Inplugbare ontvanger** (compatibel met alle elektronische motorsturingen van FAAC die zijn uitgerust met een 5-pins connector, of extern gebruik via aansluiting op de optionele RP-relaisinterface 787725)

Model	Omschrijving	Artikelcode
RP FDS 433-868	Ontvanger 1 kanaal met ingebouwde antenne	787021
RP2 FDS 433-868	Ontvanger 2 kanalen met ingebouwde antenne	787022




XRN 433-868

- 3) **Externe ontvanger in huiszings** (met geïntegreerde FDS-SLH-RC-DS decoding)



Model	Omschrijving	Artikelcode
XR2N FDS 433-868	XR2N FDS 433-868 MHz externe ontvanger	787023
XR4N FDS 433-868	XR4N FDS 433-868 MHz externe ontvanger	787024

TECHNISCHE SPECIFICATIES

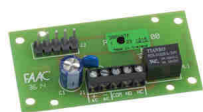
Model	XR2N 433-868	XR4N 433-868
Voedingsspanning	12 ÷ 24 V~ - 12 ÷ 24 V 	
Frequentie	433.92 MHz - 868.35 MHz	
Opgenomen stroom	100 mA	
Decodering radio signaal	FDS-DS-SLH-RC	
Geheugenplaatsen	248	248 CH 1-2 / 248 CH 3-4
Aantal kanalen	2	4
Uitgangen motorsturing	Puls 1 (CH1) 1 puls / vast (selecteerbaar) (CH 2)	
Max. belasting van de relais	0,5 A / 120 VA	
Beschermingsgraad	IP 44	
Omgevingstemperatuur	-20° C ÷ +55 ° C	
Afmetingen (BxDxH)	90 x 70 x 32,5 mm	

TOEBEHOREN



ANTENNE voor
RP FDS ontv. / XF FDS
/ XR2N / XR4N met
bevestigingsbeugel
coaxiale kabel (5,00 m)

412003



RP Interface 24V AC
Relais-interface
(zonder huiszings)

787725



4 kanaals-
uitbreidingsmodule

102845



FDS zenders multicolor
bumper kit
(4 beschermhoesjes in blauwe,
gele, groene en rode kleur)

120002

FDS zenders bumper kit
(kit met 32 beschermhoesjes)

120004 (32 x geel)
120005 (32 x rood)
120006 (32 x groen)
120007 (32 x blauw)



Clip om FDS zender
te bevestigen op
zonneklep auto

120003

NEW

Gebruiksfrequentie 433,92 - 868,35 MHz

Type codering: FDS technologie

FDS = FAAC DIGITAL SIGNATURE: Radioprotocol gebaseerd op frequentiemodulatie met topprestaties op het gebied van bereik en batterijduur; radiotransmissie is beveiligd met **AES-128 symmetrisch coderingsalgoritme met 128-bits sleutel**. De authenticiteit van de afstandsbedieningen wordt geverifieerd door middel van een reeks op maat gemaakte FAAC-veiligheidscertificaten.

BD = BIDIRECTIONEEL : zenders en ontvangers zijn 'transceivers' ('zendontvangers') en kunnen dus informatie met elkaar uitwisselen.

Voordelen:

Maximale beveiliging tegen klonen verkregen door het geavanceerde beveiligingsschema, mogelijk gemaakt door integratie van Secure Vault™ (PSA™ gecertificeerd niveau 3) en TrustZone® hardwaretechnologieën: de "state-of-the-art" om digitale financiële transacties en IoT High Security te beveiligen apparaten/netwerken.

Dubbele frequentie: zenders en ontvangers kunnen communiceren op 868 MHz-433 MHz in timesharing, u hoeft de werkfrequentie niet meer vooraf te kiezen, waardoor het beheer van installatie-/onderhoudsactiviteiten wordt vereenvoudigd.

Registratiegemak: nieuwe vereenvoudigde registratie-/beheerprocedures van de zenders, zowel via SELF LEARNING als directe registratie op de ontvanger.

SLH compatibel: FDS-zenders kunnen, indien nodig, gebruikt worden op bestaande SLH systemen.

PHYGITAL: FDS-zenders zijn de eerste PHYGITAL-zenders van FAAC.

Dankzij de **Simply Connect-integratie** kan het volledige beheer op afstand worden gerealiseerd (toevoeging van individuele of een groep zenders via Matrix-Code, mogelijkheid om zenders te verwijderen, in te schakelen, uit te schakelen en de bedrijfstijden te beheren), zonder dat daarvoor speciale tools nodig zijn ter plaatse.

BIDIRECTIONEEL : BD-zenders kunnen :

- feedback geven door de ontvanger bij ontvangst van een commando
- de status opvragen (gesloten/niet gesloten) van de automatisering

Geïntegreerde TAG:

BD-zenders zijn uitgerust met een geïntegreerde TAG die compatibel is met XTR B-lezers. (zie p. 206)





XT2 FDS BD 433-868
Artikelcode : 787019



XT4 FDS BD 433-868
Artikelcode : 787020



Model	Decodering	Omschrijving	Kleur	Artikelcode
XT2 FDS BD 433-868	FDS	2 kanaalszender	zwart	787019 
XT4 FDS BD 433-868		4 kanaalszender	zwart	787020 



Contacteer ons voor een vrijblijvende offerte indien U interesse heeft in gepersonaliseerde zenders.

TECHNISCHE EIGENSCHAPPEN VOOR XP 20 D



Voeding	24V $\overline{\text{---}}$ /24V~
Capaciteit	20 m
Installatie	muur
Afmetingen (BxHxD) mm	41,5 x 130 x 42,5
Hoek horizontale mechanische afstelling	-90° +90°
Hoek verticale optische automatische uitlijning	$\pm 7^\circ$ (20m) $\pm 13,5^\circ$ (5m)
Tijd voor obstakeldetectie	13ms
Stroomopname	Rx (30mA) + Tx (20mA)
Beschermingsgraad	IP54
Type contact	N.C.
Max belasting van de contacten	60VA/24W
Omgevingstemperatuur	-20°C \div +55°C

Type	Artikelcode
XP 20 D	785102

TECHNISCHE EIGENSCHAPPEN VOOR XP 20B D



Voeding	van BUS 2easy, tot 2 niet-gepolariseerd bedraad 24V $\overline{\text{---}}$
Capaciteit	20 m
Installatie	muur
Afmetingen (BxHxD) mm	41,5 x 130 x 42,5
Hoek horizontale mechanische afstelling	-90° +90°
Hoek verticale optische automatische uitlijning	$\pm 7^\circ$ (20m) $\pm 13,5^\circ$ (5m)
Tijd voor obstakeldetectie	20ms
Stroomopname	Rx (10mA) + Tx (10mA)
Beschermingsgraad	IP54
Omgevingstemperatuur	-20°C \div +55°C

Tot 16 paar fotocellen kunnen in 1 systeem geïnstalleerd worden

Type	Artikelcode
XP 20B D	785103

TECHNISCHE EIGENSCHAPPEN VOOR XP 20W D



Rx Voeding	12-24V~ /V $\overline{\text{---}}$
Tx Voeding	12-24V~ / $\overline{\text{---}}$ of met batterij (CR2 3V - niet inbegrepen)
Capaciteit	20 m
Installatie	muur
Afmetingen (BxHxD) mm	41,5 x 130 x 42,5
Hoek horizontale mechanische afstelling	-90° +90°
Hoek verticale optische automatische uitlijning	$\pm 7^\circ$ (20m) $\pm 13,5^\circ$ (5m)
Tijd voor obstakeldetectie	40ms
Stroomopname	Rx (30mA) + Tx (40mA met batterij of 5mA 24V $\overline{\text{---}}$)
Beschermingsgraad	IP54
Omgevingstemperatuur	-20°C \div +55°C

Tot 4 paar fotocellen kunnen in 1 systeem geïnstalleerd worden

Type	Artikelcode
XP 20W D	785104
CR2 3V Lithium batterij voor XP20 WD	12205599018

TOEBEHOREN VOOR XP 20 - REEKS

Model	Omschrijving	Artikelcode
	Interface BUS XIB voor gebruik klassieke fotocel op sturing E024S / E045S	790062
	Aluminium kolom (h. 500 mm) incl. adapter voor XP20 / XP30 fotocel	401070
	Aluminium kolom (h. 1000 mm) incl. adapter voor XP20 / XP30 fotocel, of XKP klavier of XTRR/XKPR/XTR B toegangscontrolelezer	401075
	Aluminium kolom dubbel (h. 1000 mm) incl. 2 adapters voor 2 hoogtes (XP20 / XP30 onderzijde & XP20/XP30/XKP/XTRR/ XKPR/XTR B bovenzijde)	401080
	Funderingsplaatje voor kolom 401070 / 401075 / 401080	737100

