

ZELFLERENDE AANDRIJVINGEN VOOR DRAAIPOORTEN



CARDIN AUTOMATION BL SERIE

Complete aandrijvingen voor één- of tweevleugelige draaiportalen, die bestaan uit een master aandrijving met ingebouwde besturingskast en een slave aandrijving om de tweede poortvleugel te automatiseren.

De montage is zeer eenvoudig dankzij een speciale plaat van persgietaluminium voor bevestiging aan de muur (of de paal) die aan elk type bevestiging aangepast kan worden en waarmee het mogelijk is om de motor stevig te bevestigen.

Dankzij de stevige en compacte bevestigingssteun kan deze aandrijving ook op kleine palen toegepast worden. De armen die de beweging aandrijven zijn gemaakt van persgietaluminium en zijn bijzonder sterk. Zij zijn voorzien van scharnieren waardoor er verschillende toepassingsmogelijkheden zijn zodat er draaiportalen met verschillende constructie-eigenschappen geautomatiseerd kunnen worden.

De elektronische besturingskast (ingebouwd in de master aandrijving) is voorzien van een verlicht grafisch LCD-scherm (128 x 128 pixels) in zes verschillende talen waarmee het via menu's mogelijk is om alle lopende functies te zien en het aantal door de aandrijving uitgevoerde bewegingen op te vragen. Hiermee kunnen de parameters van het systeem ook snel ingesteld worden, zoals de verschillende werkingsmodi voor de bediening (dynamische knop), automatische hersluiting, voorknippering, intermitterende werking van de waarschuwinglamp, werking van de statuslamp en de fotocellen enz. De elektronische besturingskast heeft dankzij de ingebouwde real-time klok de mogelijkheid om 10 evenementen in te stellen (die weergegeven worden op het scherm), om de poort automatisch te openen en te sluiten op verschillende tijden van de dag op basis van 3 verschillende weekprogramma's (ma-vr, za-zo, ma-zo). Deze evenementen kunnen in- of uitgeschakeld worden (tijdens vakantieperiodes) via het menu of via een draadloos kanaal.

De herpositionering (wanneer er zich tijdens de loop van de poortvleugel calamiteiten voordoen) wordt automatisch uitgevoerd. De controle door de besturingskast omvat ook een anti-inklemmingsbeveiliging en "soft start" en "soft stop" regeling van de beweging.

De besturingskast is compatibel met het INTPRG-3G/WF systeem waarmee het mogelijk is om de parameters van het systeem op afstand te controleren en in te stellen.

Multi-decoding:

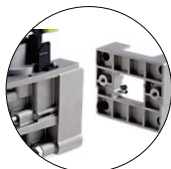
Het assortiment is eveneens standaard uitgerust met een multi-decoding module voor afstandsbediening (S449 - S486 - S504 - S508).



Compatibel met het gegevensuitwisselingsysteem tussen digitale apparaten (smartphone, tablet enz.) en de multifunctionele elektronische besturingskasten van Cardin.



Zie het gedeelte
INTERFACE VOOR DE BESTURINGSKASTEN van 24V op blz. 178



BEUGELS BL3924



ALUMINIUM KNIKARM



HANDMATIGE ONTGRENDELING
BL3924



NIMH NOODBATTERIJEN



ZELFLEREND VIA GRAFISCH
LCD-SCHERM

CARDIN AUTOMATION BL SERIE



ELEKTROMECHANISCHE AANDRIJVING MET MOTOR VAN 24V

Zelfvergrendelende master aandrijving (omkeerbaar bij model BL3924MRCB) gecontroleerd via magnetische encoder met:

- elektronische besturingskast;
- ontvanger 433MHz FM;
- uitneembare batterijlader;
- NiMH noodbatterijen.

Deze aandrijving is uitermate geschikt voor poorten met grote palen met scharnieren aan de binnenzijde ten opzichte van de palen.

Ook geschikt voor poorten met vleugels met max. breedte van 3,5m (max. 5m bij het model met knikarm en elektrisch slot) en max. gewicht van 400kg.

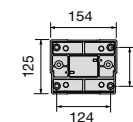
De handmatige ontgrendeling vindt plaats door het sleutelklepje te verwijderen met de meegeleverde inbusleutel.

Aandrijfarm apart te bestellen.



BL3924MCB

BL3924MRCB



BEVESTIGINGSPLAAT
ONDERDEELCODE 999533



ELEKTROMECHANISCHE AANDRIJVING MET MOTOR VAN 24V

Zelfvergrendelende slave aandrijving (omkeerbaar bij model BL3924SR) gecontroleerd via encoder.



BL3924S

BL3924SR



STANDAARD KNIKARM

van gelakt persgietaluminium.

BL3924ARM



KNIKARM MET SCHARNIEREN

van gelakt persgietaluminium voor toegangen op een helling.

BL3924SRM



RECHTE ARM MET GELEIDER

van gelakt persgietaluminium.

BL3924DRM



GELEIDER LENGTE 1000mm VOOR SPECIALE OPENINGEN

van aluminium.

Verpakking van 2 st.

BL3924GU2



SET BATTERIJLADER + NIMH BATTERIJEN

Hiermee kan de aandrijving BLTOW24M ook functioneren bij stroomuitval.

KBNIMH-1



KABEL LENGTE 10m

voorzien van geïsoleerde kabelschoenen.

CABPC10



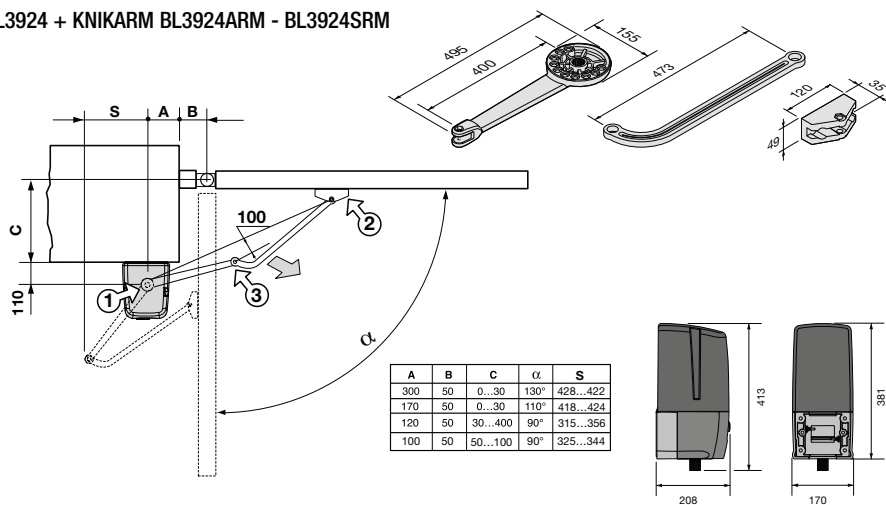
Voor de elektrische sloten zie blz. 159.

CARDIN AUTOMATION BL SERIE

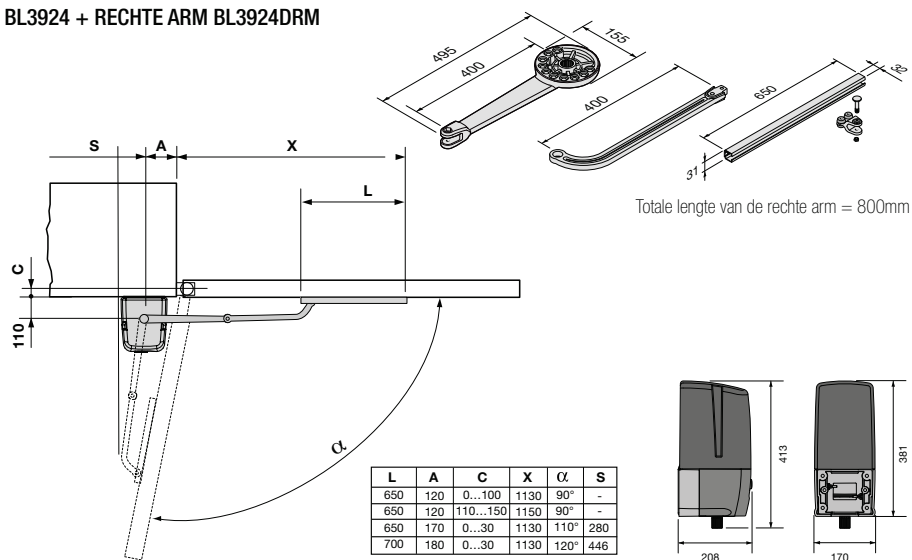


GEBRUIKSGRENZEN

BL3924 + KNIKARM BL3924ARM - BL3924SRM



BL3924 + RECHTE ARM BL3924DRM



CARDIN AUTOMATION BL-BLGRIFFE SERIE



KENMERKEN VAN DE AANDRIJVING

		BLGRIFFE24M	BLGRIFFE24TM	BL3924MCB/MRCB
Voeding motor	Vdc	24	24	24
Stroomverbruik	A	2	2	2
Opgenomen vermogen	W	50	50	50
Arbeidscyclus	%	70	70	70
Openingstijd tot 90°	s	16	16	20 (16*)
Max. openingshoek	°	120	120	130
Max. koppel	Nm	250	250	300
Beschermingsgraad	IP	54	54	44

* met rechte arm

KENMERKEN VAN DE BESTURINGSKASTEN

Voedingsspanning	Vac	230	230	230
Stroomverbruik	A	0,8	0,7	1,2
Max. opgenomen vermogen	W	180	150	250
Uitgangsvermogen voor 1 of 2 motoren	W	70 + 70	60 + 60	60 + 60
Apparaat Klasse II	Clis	<input type="checkbox"/>	<input type="checkbox"/>	<input type="checkbox"/>

KENMERKEN VAN DE INGEBOUWDE ONTVANGER

Ontvangstfrequentie	MHz	433.92 / 868,3	-	433.92 / 868,3
Kanalen / functies	Aant.	4 / 8	-	4 / 8
Opslaanbare codes	Aant.	300 / 1000	-	300 / 1000

INSTALLATIEVOORBEELD

LEGENDA

- Aandrijfmotor (links)
- Aandrijfmotor (rechts)
- Fotocellen binnenzijde
- Fotocellen buitenzijde
- Waarschuwingslamp
- Sleutelcontact
- Elektrisch slot
- Externe antenne
- Meerpolige schakelaar
- Hoofdvoedingskabel 230Vac
- Kabelgoot voor Cardin kabel CABPC10
- Kabelgoot voor laagspanningsaansluitingen
- Fotocellen voor zijdelingse bescherming
- Openingsaanslagen

Opgelet: De tekening is alleen voor informatieve doeleinden en is bedoeld om te helpen bij de keuze van de te gebruiken elektronische onderdelen van Cardin. Deze tekening mag dan ook niet als bindend beschouwd worden voor de uitvoering van de installatie.

